



LES BONS GESTES A ADOPTER



FACE AU CORONAVIRUS : LES BONS GESTES À ADOPTER

Si tu es malade, reste à la maison.



1

Lave-toi les mains
avec du savon,
très régulièrement.



2

Tousse et éternue
dans le pli
de ton coude
et loin de tes amis.

3

Utilise
des mouchoirs
en papier
et jette-les
à la poubelle.



4

Salue
tes amis
de loin.



5

1 mètre



Respecte
une distance
de 1 mètre
(2 grands pas)
entre toi et
les autres.

6

Évite de toucher
ton visage (nez,
bouche, yeux).



PRINCIPES GENERAUX

Les élèves seront accueillis :

- Par demi-classe avec un effectif de 13 maximum
- Par demi-semaine : Groupe 1 : lundi/mardi, groupe 2 : jeudi/vendredi. Le mercredi sera réservé au nettoyage approfondi entre les 2 groupes
- Les élèves sont toujours dans la même salle à la même table sur la journée, ce sont les enseignants qui changent de salle
- Il n'y a pas de déplacement d'élève dans la salle
- Les portes sont maintenues ouvertes pour éviter de toucher les poignées
- Les sacs restent dans la salle de classe toute la journée
- Les élèves ne sont en aucun cas autorisés à sortir seuls de la classe. En cas de problèmes, l'enseignant fait appel aux assistants d'éducation qui seront dans les couloirs.
- La distance physique doit impérativement être respectée entre les élèves.
- **Le port du masque est obligatoire pour les adultes comme pour les élèves (les masques sont à la charge des familles) . Chaque élève doit avoir deux masques pour la journée (un pour le matin et un pour l'après midi sachant qu'un masque ne peut être utilisé plus de quatre heures).**

Pour les élèves qui restent à la maison, les cours seront déposés sur pronote dans le contenu de la séance.

ORGANISATION DE LA SEMAINE

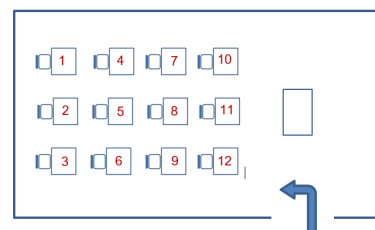
- Pour éviter les regroupements à l'arrivée au collège ou au départ du collège, les horaires de début et de fin de cours seront différenciés d'une classe à une autre.
- Pour éviter les regroupements importants il n'y aura pas de récréation commune à toutes les classes, chaque classe aura une pause différenciée.
- Pour éviter les regroupements à la demi-pension, les horaires de cantine sont découpés en plusieurs services de 12h00 à 13h30

ACCUEIL DES ELEVES

- Par le portail habituel, ouvert 15 minutes avant le début de la première heure de cours.
- Des assistants d'éducation pour accueillir les élèves en vérifiant le **port du masque**, le respect de la distance d'un mètre entre chaque élève.
- Les élèves doivent se ranger sur le rang de leur classe en respectant la distanciation (marquage au sol sur les rangs)
- Toutes les portes seront ouvertes et le resteront avec des cale-portes afin d'éviter tout contact avec les poignées de portes.
- Les enseignants viennent chercher les élèves dans la cour.
- **Pour des raisons de respect des règles sanitaires les élèves retardataires après la fermeture du portail ne pourront pas être acceptés dans l'établissement.**

MONTEE EN CLASSE

- La montée en classe se fait de façon échelonnée classe par classe par ordre numérique et alphabétique (on commence par la 6eA et on fini par la 5eE)
- Le professeur qui commence avec la classe sur la demi-journée va chercher ses élèves qui sont en rang dans la cour et monte avec eux en file indienne en respectant la distanciation.
- L'entrée en classe se fait 1 par 1 en respectant les distances de sécurité (1 mètre)
- Le premier élève de la file prend la place la plus au fond de la salle de classe, le dernier entrant prend donc la place la plus proche de l'entrée
- Quand le professeur arrive avec les élèves il entre d'abord puis donne une noisette de gel hydro alcoolique à chaque élève à l'entrée (en se tenant à distance)



PENDANT LA SEANCE

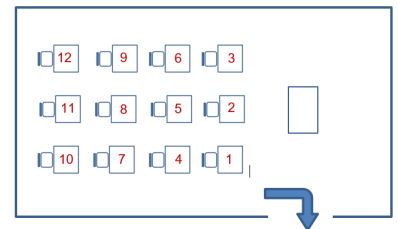
- Les élèves doivent avoir leur matériel personnel (trousse, cahiers, feuilles).
- Ils devront le conserver dans leur sac.
- Aucun matériel ne pourra être prêté entre les élèves
- Il n'y a pas de déplacement des élèves dans la classe, ils ne vont pas au tableau
- Des feuilles ou supports pourront être distribués mais resteront ensuite avec le matériel des élèves
- Pour les corrections éventuelles, l'élève corrige lui-même sur sa feuille. A chaque fois que le personnel (enseignant, AED) est amené à toucher le matériel de l'élève, un lavage des mains est indispensable.

FIN DE L'heure de COURS

- Les élèves restent à leur place
- Le professeur quitte la salle lorsqu'un assistant d'éducation vient prendre sa place en attendant que l'autre professeur arrive. L'enseignant va rejoindre sa prochaine salle et alors le professeur qu'il remplace quitte la salle pour rejoindre la sienne.

FIN DE LA DEMI-JOURNEE

- Les sacs restent dans la salle sauf à la fin de la dernière heure de la journée
- L'enseignant ouvre toutes les fenêtres avant de partir
- La sortie se fait sous la consigne d'un assistant d'éducation, afin d'éviter des croisements d'élèves dans les couloirs. Sous le contrôle de l'enseignant l'élève le plus proche de l'entrée sort en premier, l'élève le plus éloigné de la sortie sort en dernier.
- Les élèves descendent en file indienne avec l'assistant d'éducation par l'escalier indiqué.
- La sortie se fait par la porte du hall.



RECREATIONS

- **Il n'y a pas de récréations. Les pauses se prennent dans la salle afin d'éviter les brassages.**
- **Les récréations sont également remplacées par une « pause toilettes » durant les cours** par petits groupes encadrés par un assistant d'éducation et en suivant le protocole de déplacement dans l'établissement.

PAUSE AUX INTERCOURS

- A chaque changement de professeur les élèves bénéficient d'une courte pause en restant à leur table
- Les déplacements des élèves sont interdits.
- Il ne doit pas y avoir d'échange d'objets.

PAUSE TOILETTES

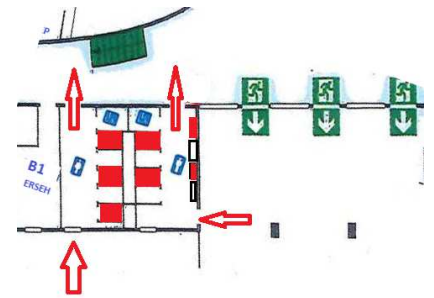
- Selon un planning établi, un assistant d'éducation passera chaque demi-journée dans la salle de chaque classe afin d'accompagner aux toilettes les élèves qui seraient désireux de s'y rendre et faire s'aérer les autres. L'assistant d'éducation accompagnera les élèves aux toilettes en veillant à faire sortir et faire mettre en rang avec distance de 1 mètre dans l'ordre l'élève le plus proche de la porte pour finir par celui le plus éloigné.
- Les élèves devront porter un masque.
- Les élèves entreront aux toilettes par l'entrée dans la cour et ressortiront après s'être lavé les mains par la porte donnant dans le hall. A l'entrée comme à la sortie les élèves seront en rang en respectant le marquage de distanciation au sol.
- Les élèves n'allant pas aux toilettes resteront sous le préau.
- L'assistant d'éducation fera se ranger les élèves dans l'ordre d'entrée en classe (du plus éloigné de la porte d'entrée au plus proche).
- L'assistant d'éducation remontera les élèves en file indienne en classe.

PAUSE MERIDIENNE

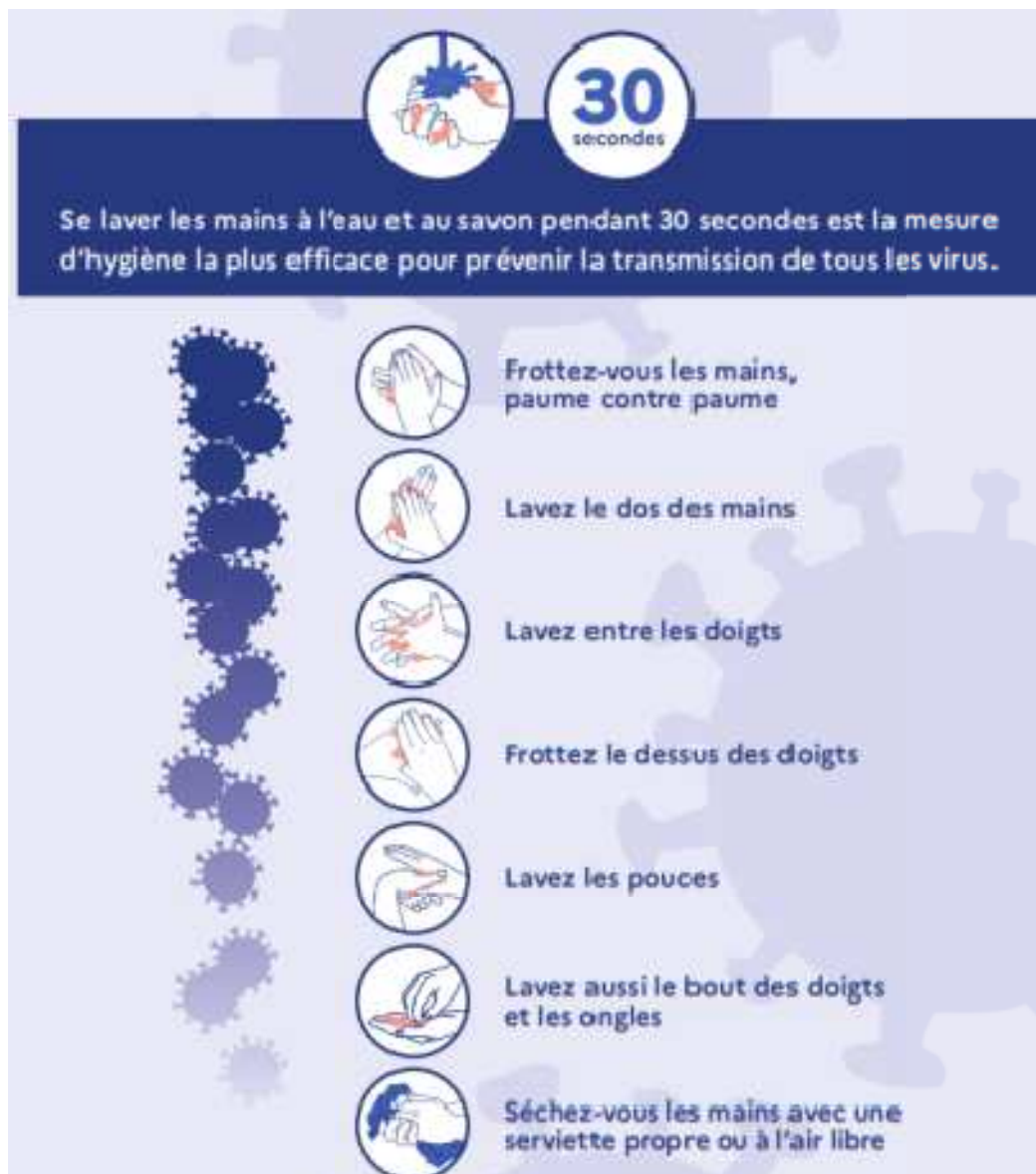
- Les élèves sont soit en salle de restauration, soit dans la cour de récréation.
- Respect de la distanciation
- Port du masque pour tous.
- Interdiction de jeux de ballon.
- Interdiction d'utilisation des bancs (neutralisés par des rubalises + signalétique)
- Veiller au respect des gestes barrières et des distanciations physiques.
- Veiller à l'absence d'échange d'objet personnel.

ORGANISATION DE L'ACCES AUX SANITAIRES

- Une cabine sur deux et un urinoir sur deux sont condamnés afin de respecter la capacité d'accueil des sanitaires filles et garçons : le cas échéant attendre à l'extérieur des locaux en respectant la distanciation.
- L'entrée se fera par la cour et la sortie par le hall sous la surveillance d'un adulte, un marquage au sol permettra le respect de la distanciation et une signalétique indiquera le sens de circulation.
- Les élèves doivent se laver les mains avant et après chaque passage aux sanitaires sous le contrôle d'un adulte.
- Un affichage indiquant comment se laver les mains est mis en place.



COMMENT SE LAVER LES MAINS

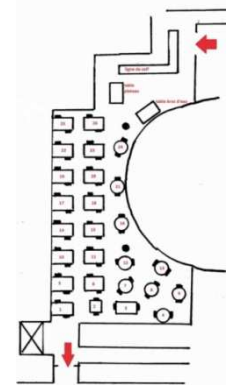


DEMI-PENSION

- Les portes de la salle de restauration sont maintenues en position ouverte.
- La restauration est organisée en services de 52 couverts.
- L'organisation spatiale de la restauration scolaire est réorganisée afin de respecter la distanciation.
- Il n'y aura que deux élèves par table avec une distance d'1m50 entre eux.
- Les entrées et sorties sont prévues pour éviter tout croisement d'élèves.
- Les plateaux sont préparés à l'avance (assiettes, couverts, verre, serviette en papier, pain, entrée, plat, fromage et dessert) et sont donnés aux élèves lorsqu'ils rentrent.
- Désinfection des mains à l'entrée et à la sortie du réfectoire avec du gel hydro alcoolique.
- Désinfection des tables et chaises entre chaque service par les agents.
- Prendre un plateau déjà préparé par un personnel du service restauration et aller s'installer.
- Aucun déplacement n'est autorisé pendant le repas ; L'eau sera servie par le personnel.
- Débarrasser son plateau en sortie de la salle de restauration à en respectant le traçage au sol.
- Se désinfecter les mains à la sortie du réfectoire et récupérer un masque pour la fin de la journée.

ENTREE ET SORTIE DU SELF

- Port du masque obligatoire dans la file d'attente – Se débarrasser du masque dans un sac poubelle avant de prendre son plateau si le masque est jetable.
- L'entrée se fera comme d'habitude côté salle des professeurs en respectant la distanciation (marquage au sol)
- La sortie se fera comme d'habitude par la sortie donnant sur la cour.
- La sortie se fait sous la consigne d'un assistant d'éducation, afin d'éviter des croisements d'élèves. L'élève le plus proche de l'entrée sort en premier, l'élève le plus éloigné de la sortie sort en dernier.



DEROULEMENT DU REPAS

- Lorsque l'élève est invité à rentrer dans la salle de restauration il se désinfecte les mains avec du gel hydro alcoolique.
- L'élève récupère son plateau posé sur la table de distribution des plateaux et jette son masque dans la poubelle prévue à cet effet.
- Il s'installe à la place la plus éloignée de l'entrée sous le contrôle de l'assistant d'éducation.
- L'eau est servie par les agents de restauration.
- Aucun élève ne sort sans qu'il y soit invité par le personnel.
- En fin de service les élèves sont invités les uns après les autres à débarrasser leurs plateaux en sortie de la salle de restauration en respectant le traçage au sol.
- Les élèves doivent se désinfecter les mains à la sortie du réfectoire et remettre un masque pour la fin de la journée.

INFIRMERIE

- Pour éviter les regroupements, la salle d'attente est limitée à un élève.
- Trois chaises sont disposées devant l'infirmerie en respectant une distance d'un mètre entre chacune d'elles pour permettre l'attente d'élèves.
- **Aucun élève ne vient seul à l'infirmerie, il doit toujours être accompagné d'un assistant d'éducation qui l'installe en attente de prise en charge.**
- L'infirmerie est équipée de matériel de protection